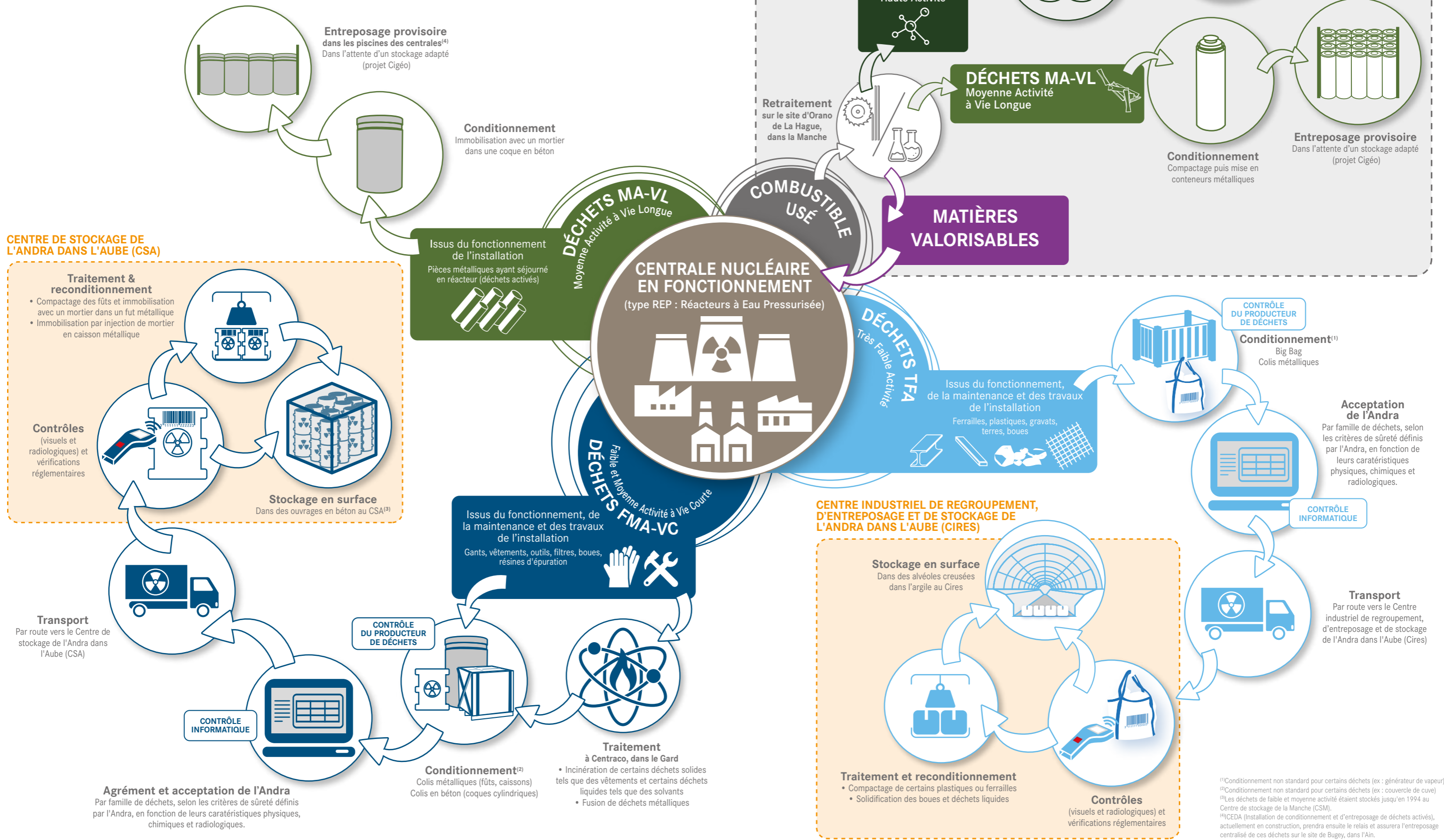


» Où vont aujourd'hui les déchets radioactifs ultimes produits par une centrale nucléaire ?



⁽¹⁾Conditionnement non standard pour certains déchets (ex : générateur de vapeur)
⁽²⁾Conditionnement non standard pour certains déchets (ex : couvercle de cuve)
⁽³⁾Les déchets de faible et moyenne activité étaient stockés jusqu'en 1994 au Centre de stockage de la Manche (CSM).
⁽⁴⁾CEDA (Installation de conditionnement et d'entreposage de déchets activés), actuellement en construction, prendra ensuite le relais et assurera l'entreposage centralisé de ces déchets sur le site de Bugey, dans l'Ain.