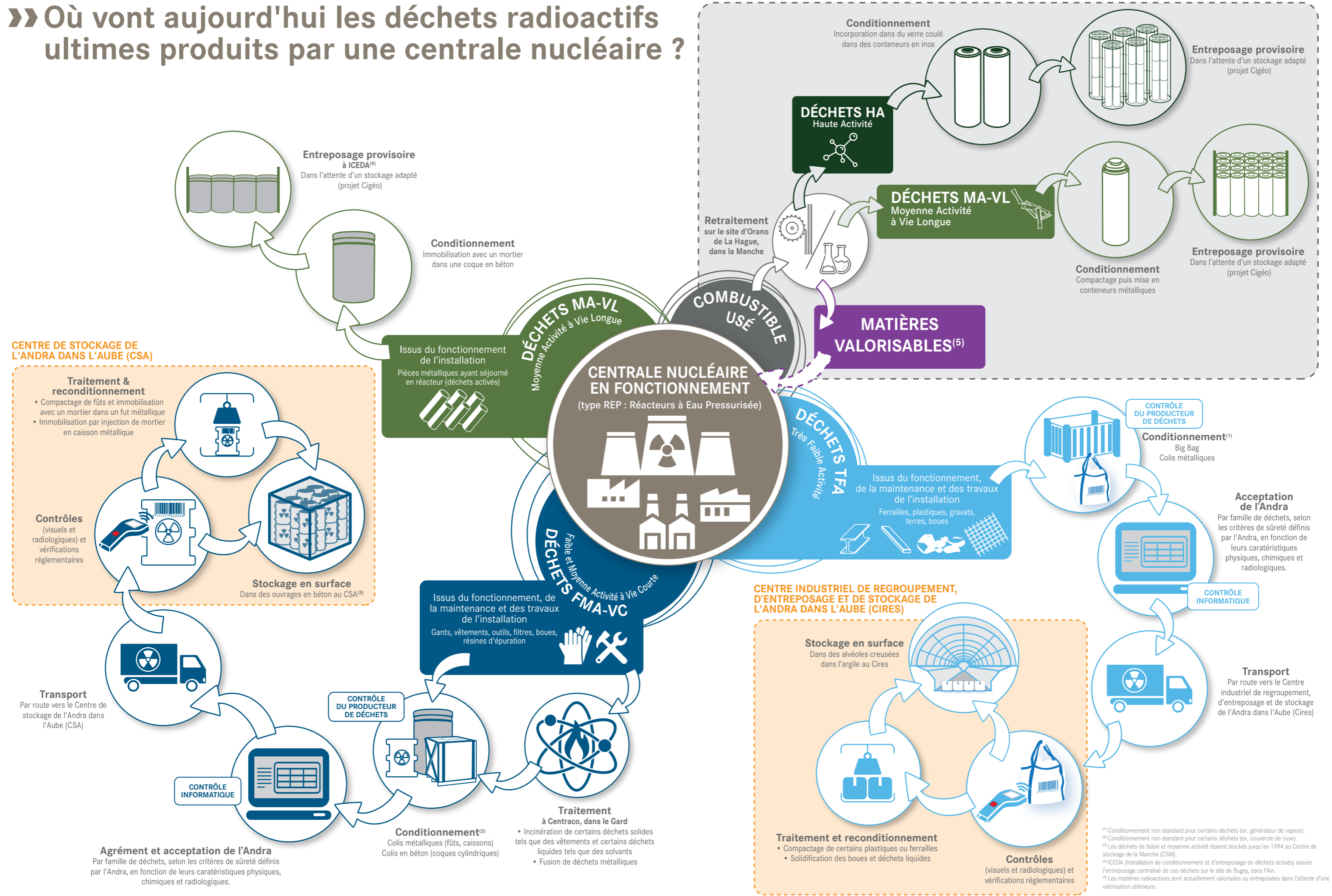


» Où vont aujourd'hui les déchets radioactifs ultimes produits par une centrale nucléaire ?



⁽¹⁾ Conditionnement non standard pour certains déchets (ex. générateur de vapeur).
⁽²⁾ Conditionnement non standard pour certains déchets (ex. couvercle de cuve).
⁽³⁾ Les déchets de faible et moyenne activité étaient stockés jusqu'en 1994 au Centre de stockage de la Manche (CSM).
⁽⁴⁾ ICEDA (Installation de conditionnement et d'entreposage de déchets activés) assure l'entreposage centralisé de ces déchets sur le site de Bugey, dans l'Ain.
⁽⁵⁾ Les matières radioactives sont actuellement valorisées ou entreposées dans l'attente d'une valorisation ultérieure.