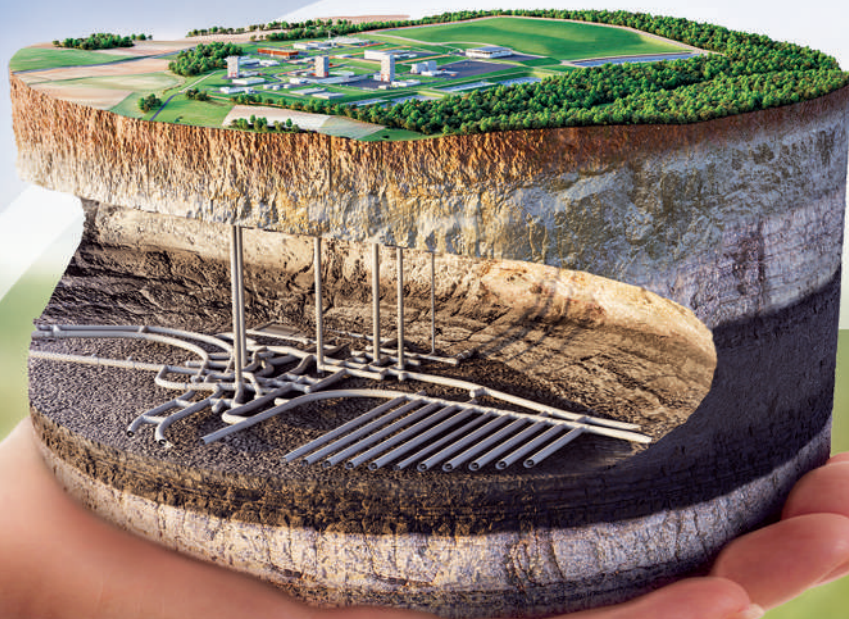


**Cigéo,**  
Agir aujourd'hui  
pour garantir demain



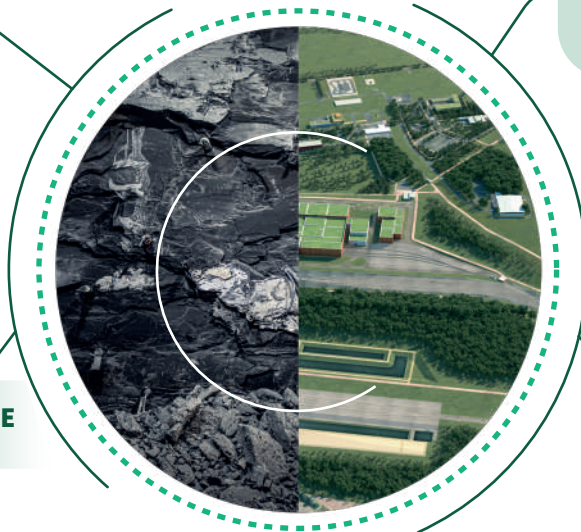
# SOMMAIRE

## **1** LE PROJET CIGÉO EN BREF

**Page 1**

## **2** UN PROJET SCIENTIFIQUE ET INDUSTRIEL

**Page 3**



## **3** DES INSTALLATIONS EN SURFACE ET SOUTERRAINES

**Page 5**

## **4** UN PROJET ANCRÉ DANS SON TERRITOIRE

**Page 7**

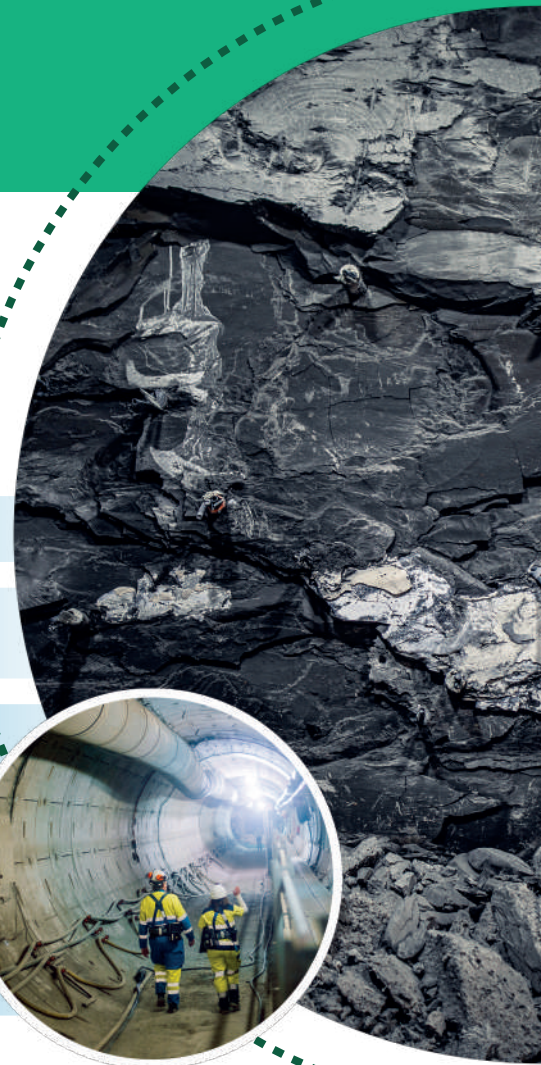
# 1 LE PROJET CIGÉO EN BREF


## NOTRE OBJECTIF

**Mettre en sécurité** les déchets radioactifs les plus dangereux, issus des installations nucléaires.

## POURQUOI ?

- ▶ **PROTÉGER** les générations futures.
- ▶ **STOCKER** les déchets radioactifs de façon sûre et à très long terme.
- ▶ **METTRE À L'ABRI** les déchets radioactifs des évolutions naturelles et humaines en surface.
- ▶ **CONFINER** les substances radioactives, ralentir leur migration et maîtriser leur impact.
- ▶ **PROTÉGER DURABLEMENT** la santé humaine et l'environnement.





**Tirer avantage**  
d'une roche argileuse formée  
il y a **160 millions d'années**,  
**stable, homogène, épaisse**  
et **très peu perméable**

## OÙ ?

Dans la région Grand-Est,  
à la limite de la Meuse et de la Haute-Marne

Cigéo est conçu aujourd'hui pour accueillir  
**83 000 m<sup>3</sup>** de déchets radioactifs :

- Déchets de haute activité (HA)
- Déchets de moyenne activité  
à vie longue (MA-VL)

Ces déchets représentent moins de **3 %**  
du volume de l'ensemble des déchets radioactifs  
et concentrent plus de **99 %** de la radioactivité  
totale.

Plus de la moitié sont déjà produits  
et sont entreposés de manière temporaire  
sur leurs sites de production.

Une fois tous les colis stockés le centre sera fermé.  
Sur le très long terme, la roche fera office  
de barrière naturelle.

# 2 UN PROJET SCIENTIFIQUE ET INDUSTRIEL



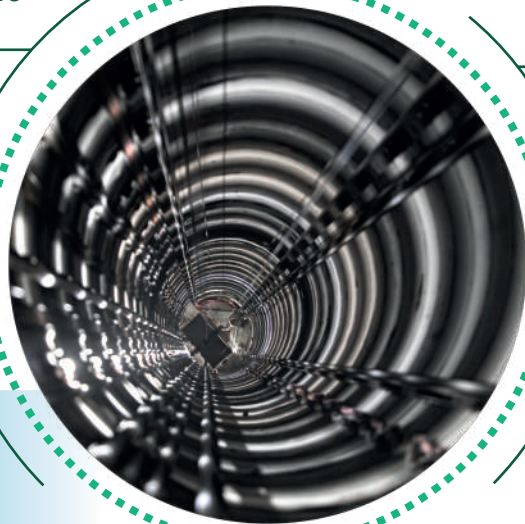
**25 ans**  
de recherches au Laboratoire  
souterrain de l'Andra

Une exploitation industrielle  
de **+100 ans**



Encadré par  
**3 lois**

- 1991** Cadrage des recherches
- 2006** Stockage géologique reconnu  
comme solution de référence
- 2016** Modalités de mise en oeuvre  
de la réversibilité



Un chantier exceptionnel à  
**500 m** de profondeur

**3 débats publics**  
(2005, 2013, 2019)  
et des concertations régulières  
avec les riverains



**Le contrôle d'une autorité  
indépendante :**  
l'Autorité de sûreté nucléaire  
et de radioprotection (ASNR)



A photograph of three workers in a large, dimly lit tunnel. They are wearing orange high-visibility vests and hard hats (two white, one green). The worker in the center has an ANDRA logo on their vest. They are looking towards the end of the tunnel, which is illuminated by a series of lights along the walls. The tunnel walls are rough and rocky, with various cables and pipes running along them. A green semi-transparent box is overlaid on the image, containing the title and text.

## UN STOCKAGE RÉVERSIBLE

Afin de ne pas contraindre les générations futures par les choix passés, Cigéo repose sur un principe éthique au cours de son exploitation : la réversibilité. Elle est mise en oeuvre à travers quatre piliers : le développement progressif du stockage, sa flexibilité, son adaptabilité et la récupérabilité des colis de déchets radioactifs.

# 3 DES INSTALLATIONS EN SURFACE ET SOUTERRAINES

## COMMENT ÇA FONCTIONNE ?

### EN SURFACE

#### Zone «Descenderie»

- Réception des colis de déchets, principalement par voie ferroviaire
- Contrôle & préparation des colis
- Acheminement des colis vers l'installation souterraine via un funiculaire

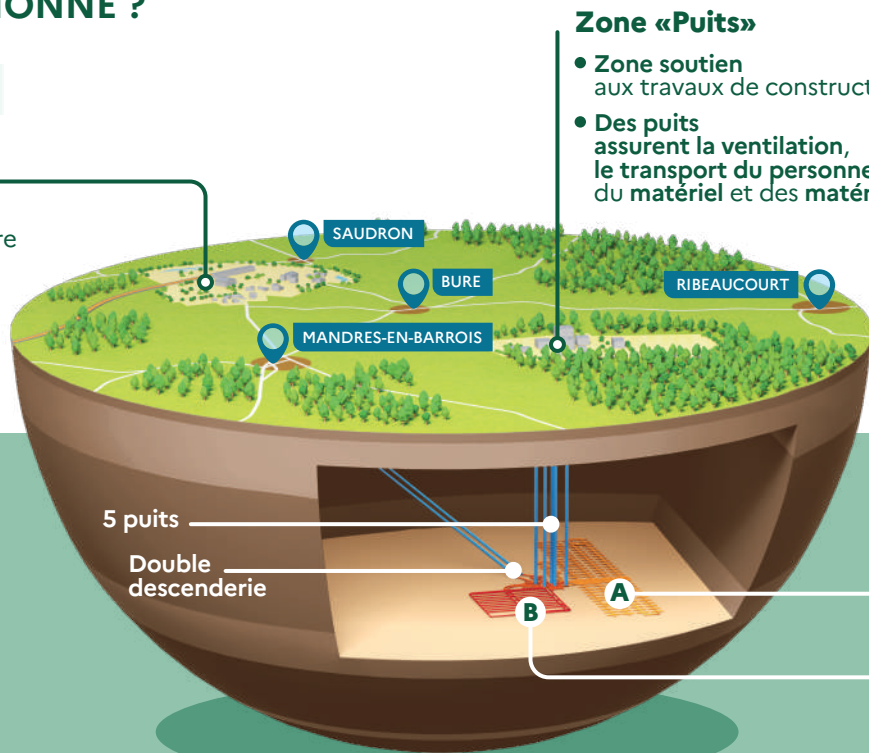
#### Zone «Puits»

- Zone soutien aux travaux de construction
- Des puits assurent la ventilation, le transport du personnel, du matériel et des matériaux

### EN SOUTERRAIN

#### 2 zones bien distinctes et strictement séparées

- zone de réception des colis
- zone chantier





## DÉCOUVREZ LE PARCOURS DES COLIS DE DÉCHETS JUSQU'À LEUR STOCKAGE EN VIDÉO



### 2 quartiers de stockage :

- A** Stockage des déchets HA à l'horizontal dans des microtunnels d'un mètre de diamètre sur plus d'une centaine de mètres de long
- B** Stockage des déchets MA-VL dans des tunnels de près de 10 mètres de diamètre et quelques centaines de mètres de long



# 4 UN PROJET ANCRÉ DANS SON TERRITOIRE

## EMPLOIS & DÉVELOPPEMENT LOCAL

**1 000 à 2 000 emplois**  
pendant la construction initiale.

---

**600 emplois** durant l'exploitation.

---

**Des emplois indirects**  
(fournisseurs, prestataires) et induits  
(liés aux consommations des salariés travaillant sur Cigéo)  
sur plus d'un siècle.

---

**Un plan de développement  
du territoire**  
visant à créer, autour de Cigéo, un environnement propice  
à la réussite du projet, au dynamisme du territoire  
et à la qualité de vie de ses habitants.

---



# LES PROCHAINES ÉTAPES

1

**SEPTEMBRE 2025**

Début des premiers travaux préparatoires à Cigéo

2

**OCTOBRE 2025**

Consultation auprès des collectivités territoriales et des parties prenantes \*

3

**NOVEMBRE 2025**

Avis de l'ASNR sur le dossier de demande d'autorisation de création \*

4

**COURANT 2026**

Enquête publique \*

\* Déposée début 2023, la demande d'autorisation de création fait l'objet d'une instruction pilotée par l'ASNR

The background of the image shows a large, modern exhibition space with bright orange walls and several tall, white, cylindrical columns. In the foreground, there is a large, white, mechanical-looking structure with a series of small, circular, protruding elements. The floor is a dark, reddish-brown color. The overall atmosphere is clean and industrial.

## Découvrez notre exposition immersive « Cigéo, dessus/dessous »

Visite sur rdv en semaine – sans rdv en après-midi les week-ends,  
de mars à novembre

**Envie de visiter le Laboratoire souterrain ?  
C'est aussi possible sur rendez-vous.**

Plus d'infos sur [meusehautemarne.andra.fr](https://meusehautemarne.andra.fr)

Horaires et réservation auprès du service Communication et dialogue  
au 03 29 75 53 73 ou par mail à : [visite.55.52@andra.fr](mailto:visite.55.52@andra.fr)



# BLOC-NOTES

-----

-----

-----

-----

-----

-----

-----

-----

-----

-----

-----

# BLOC-NOTES

-----

-----

-----

-----

-----

-----

-----

-----

-----

-----



**AGENCE NATIONALE POUR LA GESTION  
DES DÉCHETS RADIOACTIFS**

**Centre de Meuse/Haute-Marne**

Route départementale 960  
BP9  
55290 Bure

[www.andra.fr](http://www.andra.fr)



© Andra • DDP/DICOM/25-0083 • Septembre 2025 • Conception-réalisation : geraldine.jeauneau@gmail.com • Crédits photos et illustrations : Andra, Adrien Daste, Nicolas Dohr, Stéphane Lavoué, Loris Romano. Cette brochure a été imprimée sur du papier certifié PEFC (PEFC/10-31-1588) avec des encres végétales, imprimeur labellisé Imprim'Vert.